

Achtervang, Uitvang, Bijvang & Voorvang - Brabantpark



WELKOM

PROGRAMMA

- Het proces | wat hebben we gedaan en wat gaan we nog doen?
- De opgave | wat was het startpunt?
- De uitwerking | wat zijn we onderweg tegen gekomen?
- Het resultaat | waar zijn we nu?

- Vragen? | Na afloop is er ruimte voor vragen, als groep en individueel.

Deze presentatie en informatie over dit onderzoek is terug te vinden op de webstie.



HET PROCES



HET PROCES

Nu: november (was september/oktober) 2024
Informatiemarkt voor de buurtbewoners. Een toelichting van het concept stedenbouwkundig plan.

Kwartaal 1 - 2025
Stedenbouwkundig plan wordt ter besluitvorming voorgelegd aan staf stedelijke ontwikkeling en vervolgens College B&W gemeente Breda.

2025

Als het plan haalbaar is, stelt WonenBredburg samen met de bewoners een sociaal plan op. Het sociaal plan en een gedetailleerd ontwerp worden ter goedkeuring voorgelegd aan de Raad van Commissarissen. Daarna treedt het sociaal plan in werking. Ook wordt de omgevingsplanprocedure voorbereid. Dit is het moment waarop men officieel bezwaar kan maken.

Tot eind 2024:
Afronding stedenbouwkundig ontwerp en afronden onderzoeken/VOSP.

Eind kwartaal 1, begin kwartaal 2 - 2025
Besluit over het haalbaarheidsonderzoek door bestuur WonenBredburg. Bij een haalbaar plan, zie volgende stap.
Als het plan niet haalbaar blijkt, hoeft er niemand te verhuizen. In plaats daarvan krijgen de woningen onderhoud. De bewoners worden op de hoogte gebracht van de uitkomst

DE OPGAVE

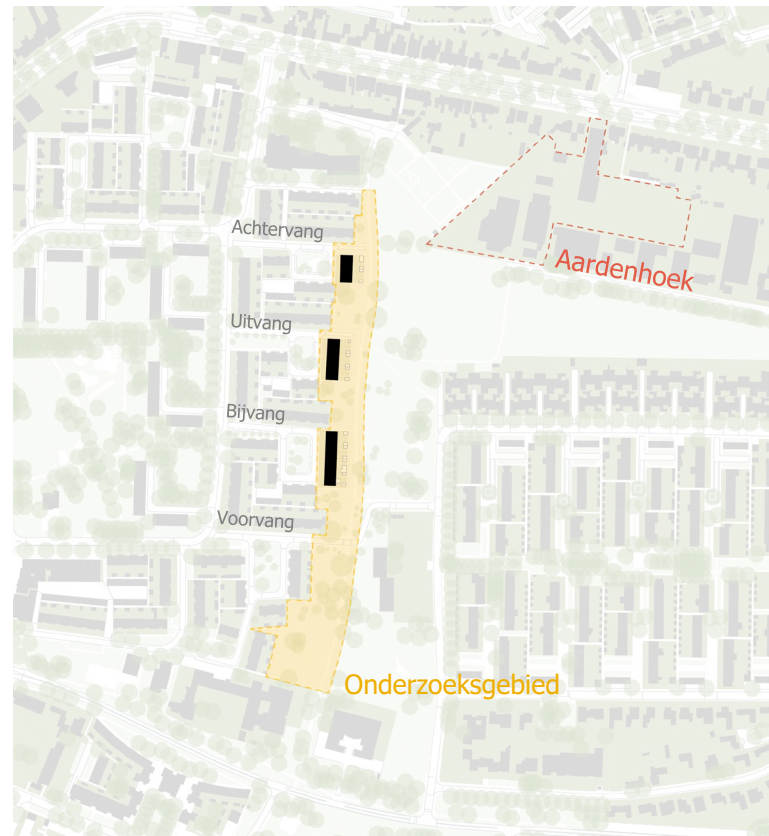
VERTREKPUNT

Gemeente Breda:

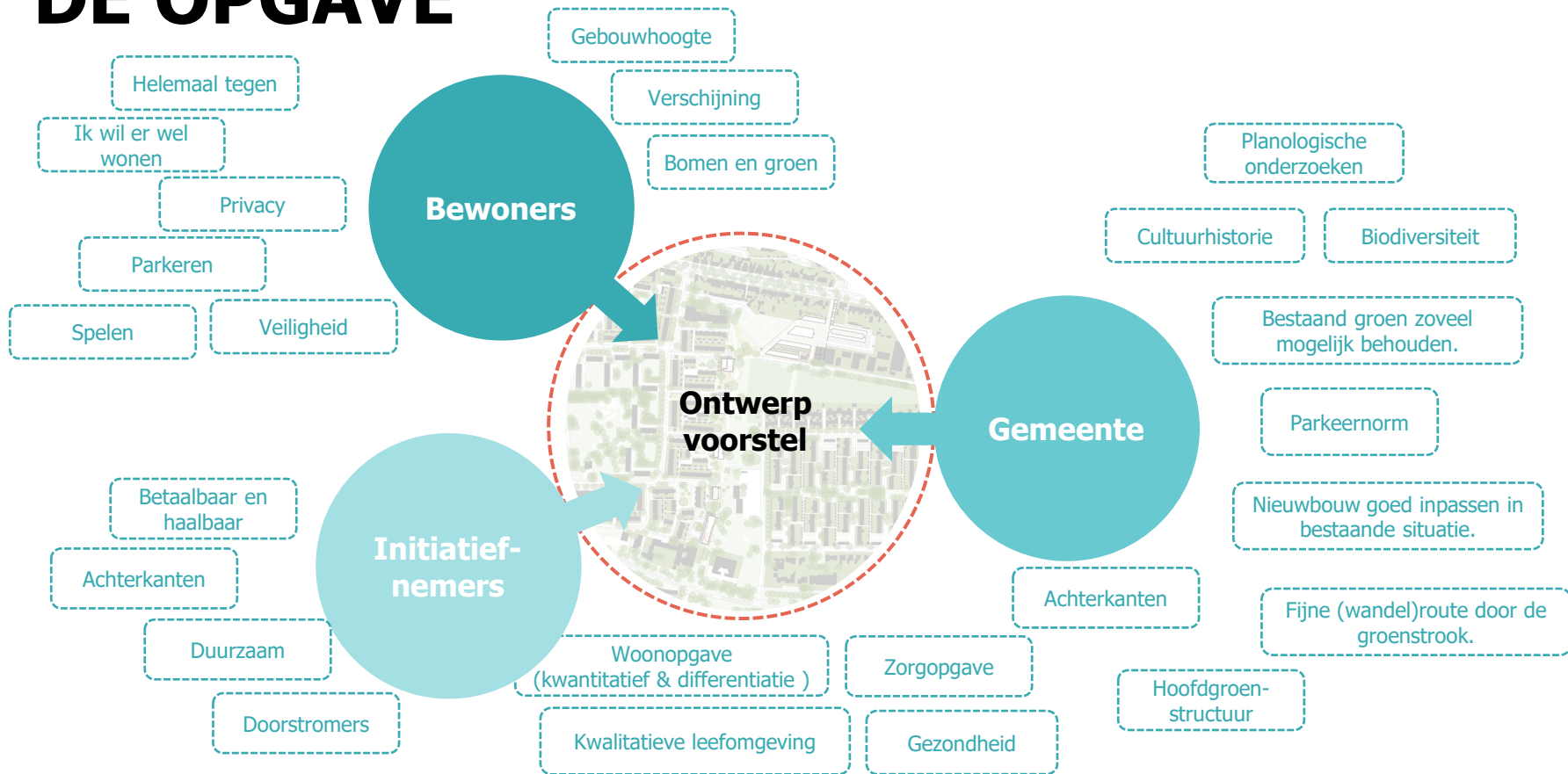
- Tekort aan woningen geschikt voor **kleine huishoudens** die **levensloopgeschikt** zijn.
- Steeds minder zorgpersoneel en een groeiende zorgvraag betekent **langer thuis** wonen en een vraag naar **actieve gemeenschappen**

Deze locatie werd aangewezen als kansrijk voor:

- Het toevoegen van (levensloop bestendige) woningen.
- Een meer divers woningaanbod.
- Gemeenschappelijk wonen
- Het toevoegen van kwaliteit (achterkanten & levendigheid) aan de bestaande groenstrook en het leggen van verbindingen met Heusdenhout en Aardenhoek.

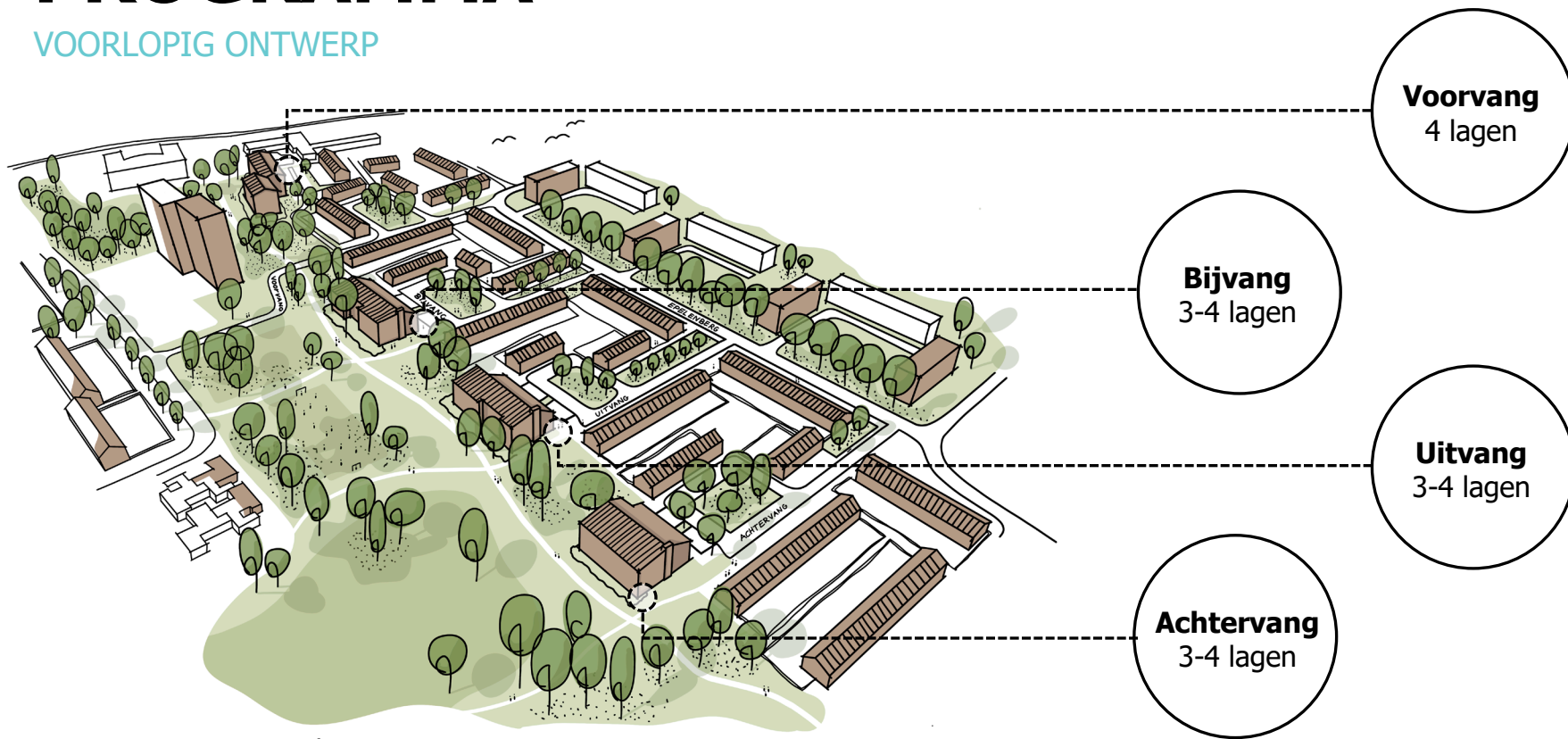


DE OPGAVE



PROGRAMMA

VOORLOPIG ONTWERP



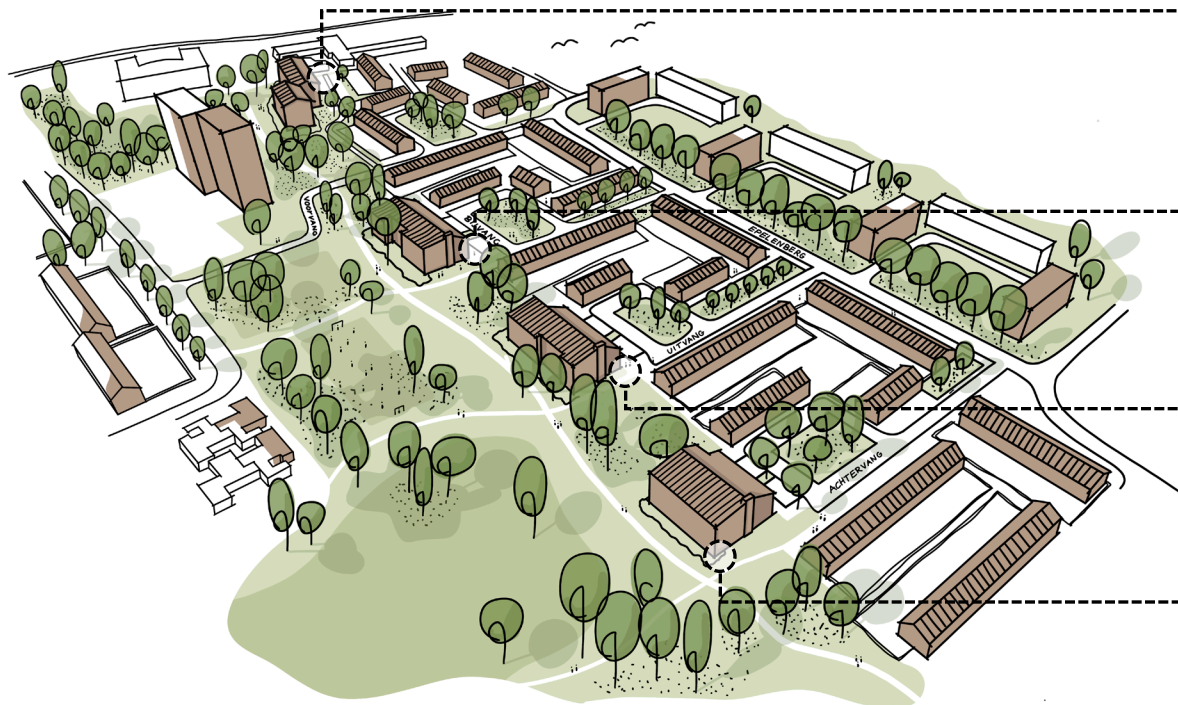
101 woningen in totaal

13 november 2024 | Brabantpark: Achtervang, Uitvang, Bijvang & Voorvang



PROGRAMMA

VOORLOPIG ONTWERP



Voorvang
Ca. 35 app.

Bijvang
Ca. 25 app.
[-8 ggw]

Uitvang
Ca. 22 app.
[-6 ggw]

Achtervang
Ca. 19 app.
[-4 ggw]

101 woningen in totaal

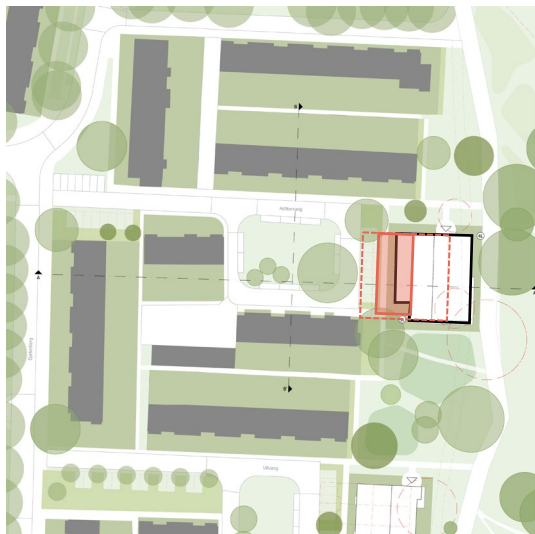
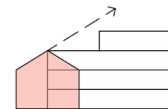
GROEN & LEVENDIGHEID

VOORLOPIG ONTWERP

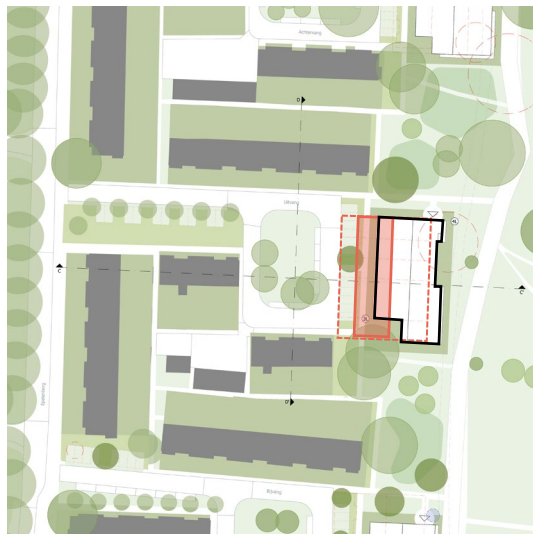


HOFJES

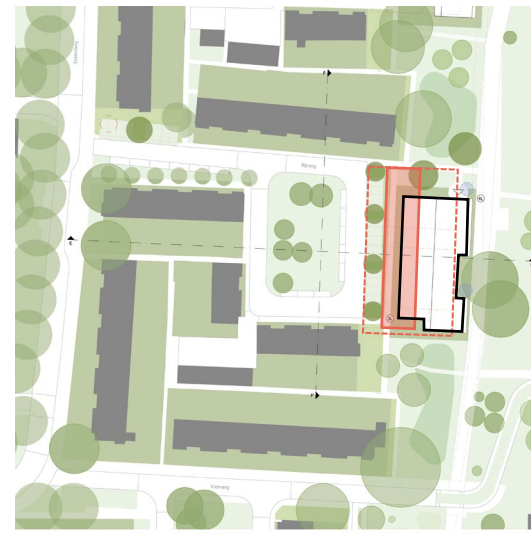
BESTAANDE SITUATIE



Achtervang
4 eengezinswoningen



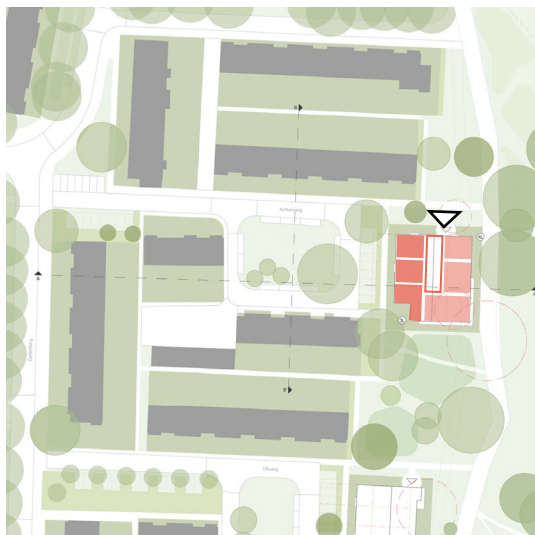
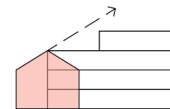
Uitvang
6 eengezinswoningen



Bijvang
8 eengezinswoningen

HOFJES

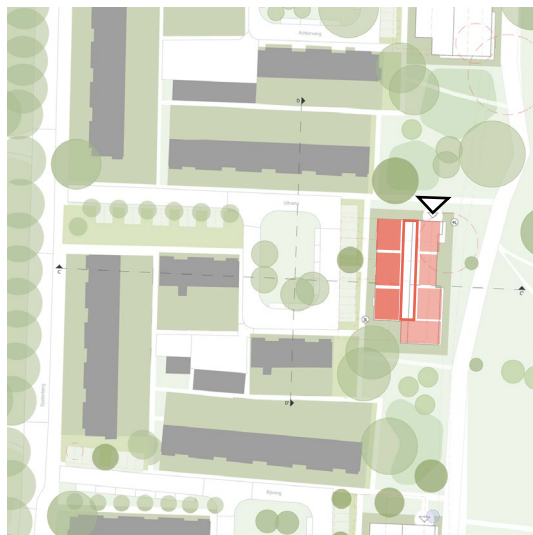
INPASSING



Achtervang

Corridorontsluiting

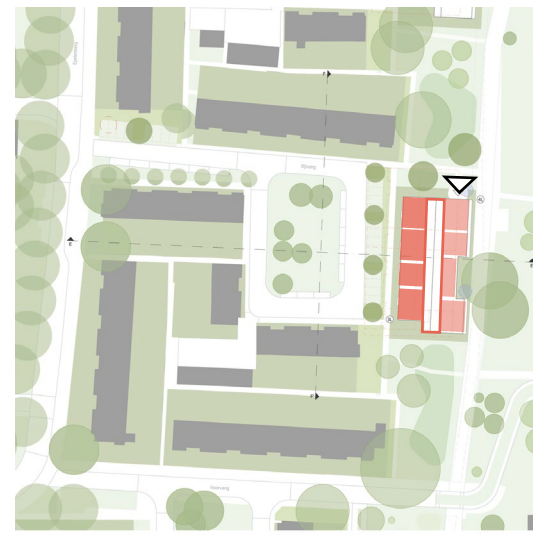
Woningen met zicht op het hofje & de groenstrook



Uitvang

Corridorontsluiting

Woningen met zicht op het hofje & de groenstrook



Bijvang

Corridorontsluiting

Woningen met zicht op het hofje & de groenstrook

HOFJE

INPASSING



Doorsnede Bijvang EE'



Doorsnede Bijvang FF'

- Loggia's t.b.v. privacy
- Schuine kap voor zachte overgang
- Vergroenen van hofje



Overgang hof zijde

HOFJES

GROEN



Achtervang



Uitvang



Bijvang

4 bomen roeien en herplanten (waarvan 2 levensverwachting 5-10 jaar)
2 bomen verplaatsen
Plan aangepast tbv 4 bomen

HOFJES

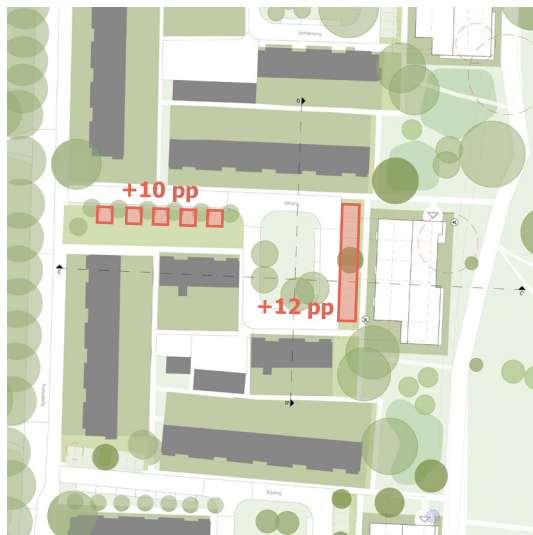
PARKEREN & VERKEER



Achtervang

15 woningen toegevoegd (19 in totaal)
15 parkeerplaatsen toe te voegen

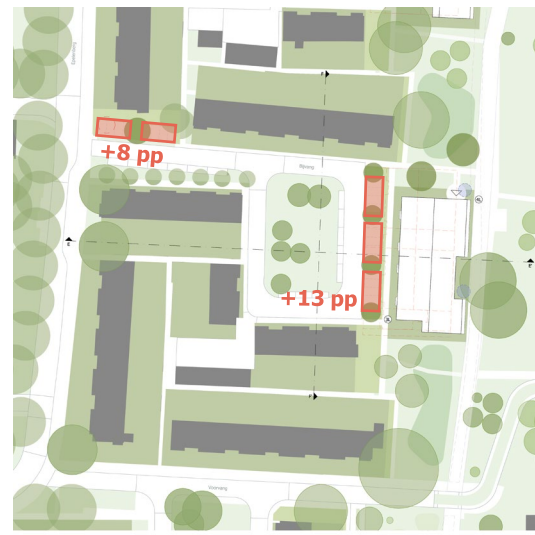
17 parkeerplaatsen ingetekend.



Uitvang

16 woningen toegevoegd (22 in totaal)
16 parkeerplaatsen toe te voegen

22 parkeerplaatsen ingetekend



Bijvang

17 woningen toegevoegd (25 in totaal)
17 parkeerplaatsen toe te voegen

21 parkeerplaatsen ingetekend.

VOORVANG

INPASSING



Voorvang

Galerijontsluiting

Woningen met zicht op de groenstrook

VOORVANG

INPASSING



Doorsnede Voorvang GG'

← 20 tot 30 meter →

- Uitstekende balkons tbv verbinding
- Groen terras op begane grond
- Vernieuwen & verbreden van wandelpad door groenstrook
- Privacy waarborgen aan galerijzijde



Doorsnede Voorvang HH'



Overgang groenstrook zijde

VOORVANG

GROEN



Voorvang

8 bomen rooien en herplanten (waarvan 2 levensverwachting 5-10 jaar)
Plan aangepast tbv 1 bomen

VOORVANG

PARKEREN & VERKEER



Voorvang

35 woningen toegevoegd (35 in totaal)
35 parkeerplaatsen toe te voegen

35 parkeerplaatsen ingetekend

VRAGEN?

- U kunt alles teruglezen op www.wonenbreburg.nl/projecten
- Eerst beantwoorden we vragen in de groep, daarna is er tijd voor individuele gesprekken.
- Specifieke vragen over de hofjes? Zie de posters met afbeeldingen.
- Individuele vragen? U kunt bij ons terecht.



Mathieu



Anouk



Vera



Chris



Evelien



Christina



Jodie



Ton