

Ketelhavenplein 171

5045 NE Tilburg

woonoppervlakte 85 m²

2 slaapkamers

te huur

Huurprijs: € 943,76 p.m. (excl. servicekosten)

Kenmerken

Locatie

Ketelhavenplein 171

5045 NE Tilburg

€ 943,76 p.m. (excl. €48,70 servicekosten)

Basisinformatie

soort object:	appartement
type object:	galerijflat
bouwtype:	bestaande bouw
woonoppervlakte:	85 m ²
bouwjaar:	2015
beschikbaar:	in overleg

Energie

isolatie:	dakisolatie muurisolatie vloerisolatie volledig geïsoleerd dubbel glas
verwarming:	stadsverwarming vloerverwarming geheel
warm water:	centrale voorziening
energielabel:	A

Gebouw

entree op verdieping:	2
slaapkamers:	2
inhoud:	225 m ³
balkon, loggia, dakterras:	totaal 10 m ²

Berging

type:	in pandig
afmetingen:	3.00m bij 2.00m

Parkeerplaats

eigen parkeerplaats: ja

Overig

tuin:	geen tuin
achterom:	nee

Kaart



Omschrijving

Inkomenseis minimaal €50.000 bruto per jaar!

Type 3 kamers

In de Reeshof, direct aan het NS-station, bevindt zich een markant gebouw rond een modern plein. Stadsplein Forum heet het, een plek waar wonen, werken, winkelen, horeca en gezondheidszorg samenkomen.

De Reeshof verdient al jaren een stedelijke ontmoetingsplek met allure, het is immers met voorsprong de grootste wijk van Tilburg.

Dit fraaie 3 kamer appartement is per direct beschikbaar en is gelegen op de 1e etage met fraai balkon en berging. De keuken is voorzien van inbouwapparatuur; vaatwasser, kookplaat, afzuigkap, koelkast en vriezer. De badkamer is zeer ruim met toilet, douchecabine en ligbad. De wasmachine en droger kunt u kwijt in een ruime bergkast.

In de parkeerkelder is een parkeerplaats voor u gereserveerd en beschikt u over een eigen berging. Laat u verder verrassen door de luxe ontvangst in het atrium.

Het appartement heeft een oppervlakte van ruim 85 m² en een balkon van 10m² gelegen op het oosten.

Foto's bij deze presentatie zijn van een soortgelijke woning.

Aan deze presentatie kunnen geen rechten ontleend worden.

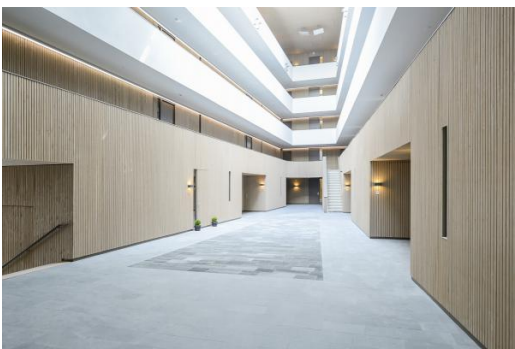
Wij hanteren een inkomenseis bij een huur tussen €950,- en € 1.150 een gezamenlijk bruto jaarinkomen van minimaal € 52.500,-

* Aan deze presentatie kunnen geen rechten ontleend worden.

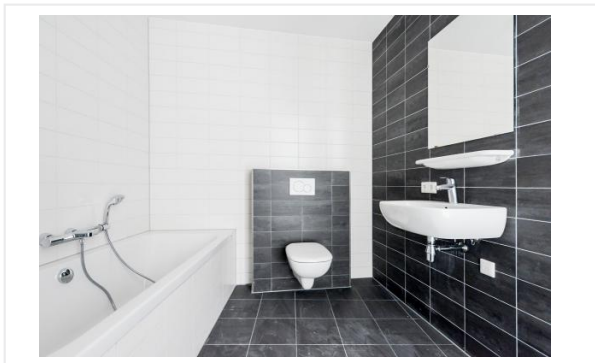
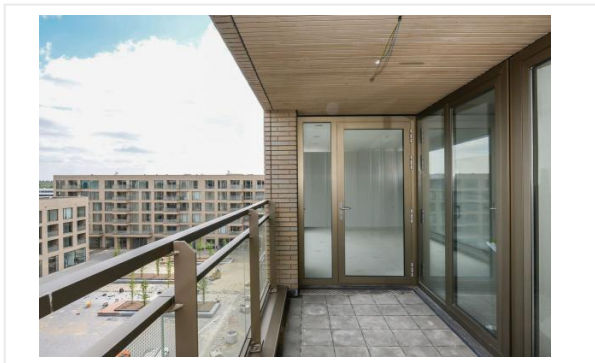
* De getoonde foto's zijn genomen in een vergelijkbaar appartement. De kleuren van de wanden, badkamer en keuken kunnen in werkelijkheid afwijken van de getoonde foto's.

Wij hanteren een inkomenseis bij een huur vanaf €1.150,- een gezamenlijk bruto jaarinkomen van minimaal € 65.000,-

Foto's



Foto's



Algemene informatie

Meer informatie, bezichtigen, bieden en inschrijven

WonenBreborg heeft een opdracht tot verkoop/verhuur aan Corpowonen verstrekt, maar de medewerkers van **WonenBreborg** voeren zelf de bezichtigingen en kunnen algemene informatie over de objecten verstrekken. Bij de presentatie van dit object zul je Corpowonen regelmatig tegenkomen en in de communicatie kom je Corpoflow tegen.

Wanneer je meer informatie over het object wenst, kun je rechtstreeks contact opnemen met **WonenBreborg** op telefoonnummer **088 - 496 00 00** of per mail **vrijesectortilburg@wonenbreborg.nl**.

Biedingen en inschrijvingen kunnen via **corpowonen.nl**, telefonisch (**085 - 401 10 20**) of per mail (**info@corpowonen.nl**) aan Corpowonen worden doorgegeven.

Vrijblijvende aanbieding

De verstrekte informatie is slechts een vrijblijvende aanbieding.

Disclaimer

Tussen het gebruikte beeldmateriaal kunnen zogenaamde 'artist impressions' gebruikt zijn om een indruk te geven van mogelijkheden. Deze indruk hoeft niet overeen te komen met de werkelijkheid. Bij het vermelden van formaten in teksten of op tekeningen kan de maatvoering afwijken van de werkelijkheid. Alle verstrekte informatie is samengesteld om een belangstellende een goed beeld van een object te kunnen geven. Als de informatie onvolledig of onjuist is, kunnen hier geen rechten aan worden ontleend.

Bijzondere bepalingen

Foto's

* De getoonde foto's zijn genomen in een vergelijkbaar appartement. De kleuren van de wanden, badkamer en keuken kunnen in werkelijkheid afwijken van de getoonde foto's.

Inkomenseis vanaf € 1150

Wij hanteren een inkomenseis bij een huur vanaf €1.150,- een gezamenlijk bruto jaarinkomen van minimaal € 65.000,-

Inkomenseis tussen € 950 en € 1150,-

Wij hanteren een inkomenseis bij een huur tussen €950,- en € 1.150 een gezamenlijk bruto jaarinkomen van minimaal € 52.500,-

Geen rechten presentatie

* Aan deze presentatie kunnen geen rechten ontleend worden.